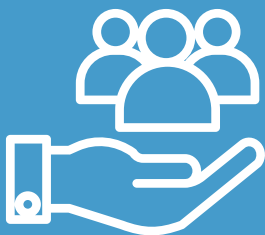




A JUSTIÇA FEDERAL VAI AO CIDADÃO



Conheça nossos serviços





O QUE É A JUSTIÇA FEDERAL?

É um tipo de Justiça onde são julgados processos da União Federal, suas autarquias e fundações. Você pode precisar da gente se tiver, por exemplo, um problema com o **INSS**, com a **Caixa Econômica** ou com os **Correios**.

Nossos processos tramitam de forma virtual há alguns anos. Você não verá processos em papel, eles estão todos nos computadores da Justiça.

Mas não se preocupe: se precisar de nós, estamos aqui para te ajudar também com atendimento presencial.

I - JÁ TENHO PROCESSO NA JUSTIÇA FEDERAL



Caso você tenha um processo na Justiça Federal e queira ver como ele está, você pode:

1) Acessar nosso site

www.jfes.jus.br/portalprocessual/

- Clique em

SJES

➔ Acesso ao Sistema

🔍 Consulta Processual Pública

- Digite o número do seu processo ou seu CPF
- Marque "Pessoa Física" e, depois, "Consultar"

2) Se tiver dificuldade, você pode **falar com o cartório** onde seu processo está, **pelo:**

 **BALCÃO VIRTUAL**

Para isso, você vai precisar baixar o aplicativo **'Zoom'**, na loja do seu celular ou computador.

3) Outra forma de saber sobre seu processo é **ligando para 3183-5001**.

II - PRECISO ENTRAR COM PROCESSO NA JUSTIÇA FEDERAL



Nas causas de até 60 salários mínimos, qualquer pessoa maior de 18 anos pode entrar com uma ação na Justiça Federal, **sem precisar contratar advogado**.

Para isso temos o serviço que chamamos de "atermação", em que nosso pessoal escreve o pedido para você.

Mas ele só funciona para algumas causas específicas, como, por exemplo:

- se o INSS negou seu pedido de aposentadoria ou benefícios como auxílio-doença e pensão por morte;
- se você teve alguma situação com os Correios ou com a Caixa e quer pedir solução.

Telefone: (27) 3183-5173

E-mail: sesap@jfes.jus.br

Whatsapp: (27) 99272-7639

III - QUERO FAZER ACORDO

1) Entrou com um processo na Justiça Federal contra a Caixa, o INSS ou os Correios e quer que ele seja resolvido de **forma mais rápida e simples?**

2) Teve um problema com a Caixa e os Correios e gostaria de resolvê-lo em poucos dias, apenas com uma reclamação pré-processual?

Nos dois casos, nosso pessoal da **Conciliação** poderá te ajudar!

Telefones: (27) 3183-5015 e 3183-5073

E-mail: conciliar@jfes.jus.br

LOCAIS DE ATENDIMENTO

Justiça Federal

(dias úteis, das 12 às 17 horas)

Avenida Marechal Mascarenhas de Moraes, 1877, Monte Belo, Vitória
(ao lado do INSS)

Telefones:

(27) 99272-7639 (somente Whatsapp) (27)
3183-5173

Site: www.jfes.jus.br

Defensoria Pública da União (DPU)

Avenida César Hilal, nº 1293, Santa
Lúcia, Vitória

Telefones:

(27) 3145-5600
(27) 99224-4348 (plantão)

CRAS – Centros de Referência de Assistência Social

Telefone 156

JUSTIÇA FEDERAL DO ESPÍRITO SANTO

Diretor do Foro

Juiz Federal Rogerio Moreira Alves

Responsáveis pelo projeto "Justiça Itinerante" no ES

Juiz Federal

Américo Bedê Freire Junior

(Vice-Diretor do Foro)

Juiz Federal

Ronald Krüger Rodor

Redação e Projeto Gráfico

DCS - Divisão de Comunicação

Social e

Relações Públicas